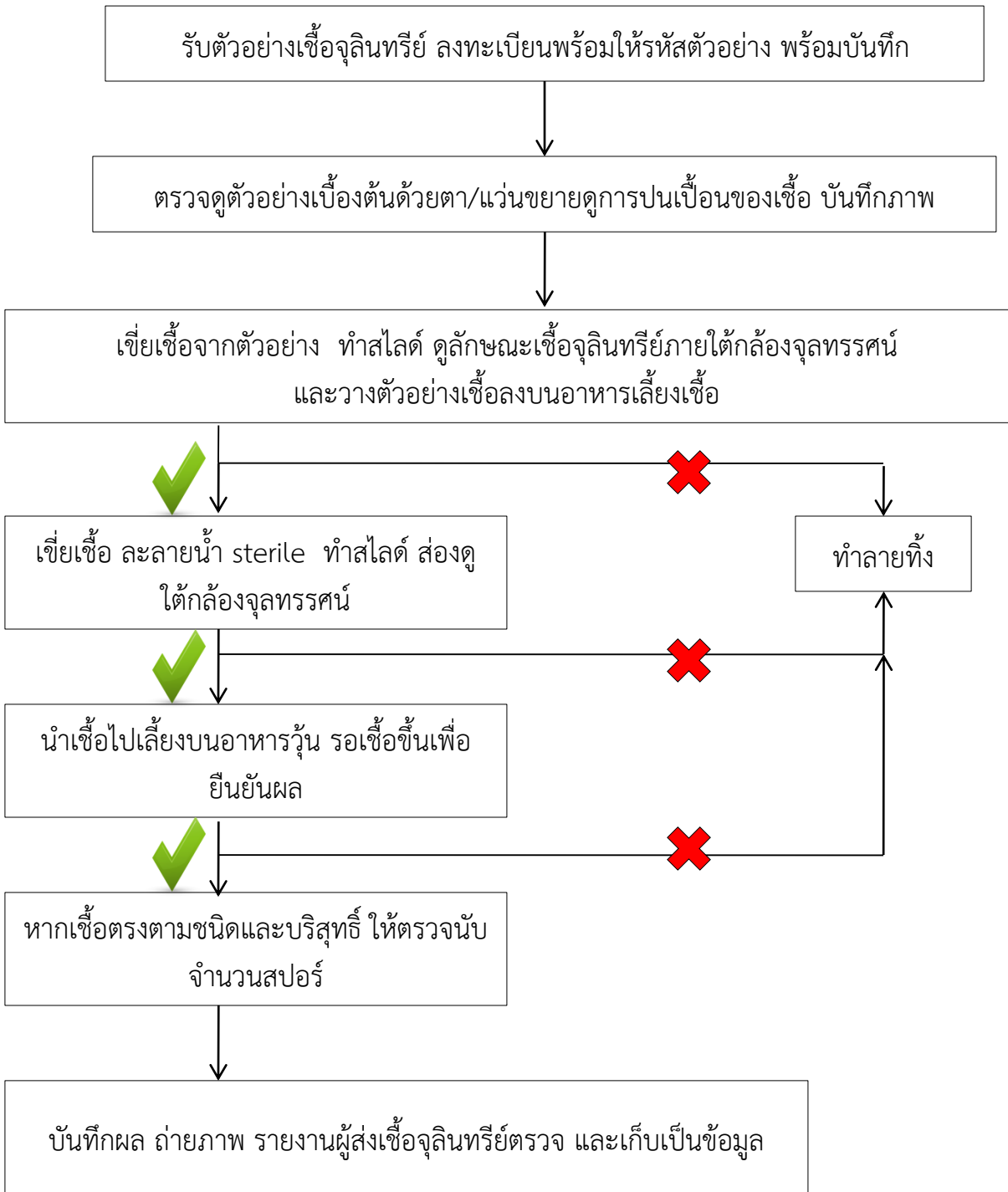




ขั้นตอนการตรวจคุณภาพเชื้อจุลินทรีย์



หมายเหตุ เครื่องหมาย  หมายความว่าเชื้อไม่พบการปนเปื้อน และ
เครื่องหมาย  หมายความว่าเชื้อมีการปนเปื้อนจากเชื้อจุลินทรีย์อื่น